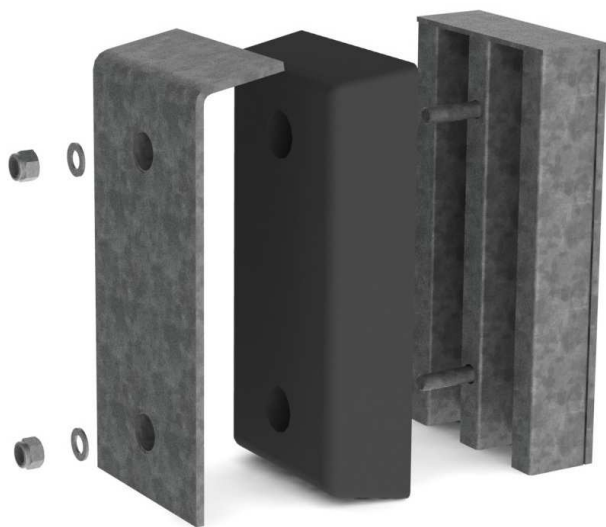


## Доковые бамперы PE



Доковые бамперы PE компании Loading Systems – это прочные износостойкие пластмассовые бамперы.

### Характеристика

- Отличная защита здания и транспортных средств
- Долговечность и экологичность
- Изготовлены из перерабатываемого пластика
- Поставляются для самых разных ситуаций
- Консоли и защитные пластины доступны в цвете RAL 9005 или в оцинкованном исполнении



### Доковый бампер PE

Доковый бампер PE изготовлен из прочного полиэтилена с высокой износостойкостью и долгим сроком службы. Данный продукт не содержит вредных веществ.

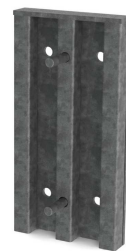
Доковые бамперы PE оснащены углубленными монтажными отверстиями и могут быть

полностью заменены на резиновые модели (RB).

Номер продукта	Размеры ШхВхТ (мм)	Вес пары (кг)
915-500	250x500x100	14

### Консоли

Консоли применяются для безопасного монтажа докового бампера к зданию. Во время проведения ремонта при поврежденной погрузочной платформе данные консоли незаменимы.



Все консоли оснащены шпильками.

Номер продукта	Размеры ШхВхТ (мм)	Вес пары (кг)	Подходит для
912-750	250x500x10	22	PE500
912-755	250x500x50	33	PE500
912-757	250x500x90	48	PE500

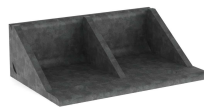


### Защитные пластины

Защитные пластины применяются при интенсивном использовании погрузочной платформы. Они поставляются в виде прямой или изогнутой модели.

Номер продукта	Размеры ШхВхТ (мм)	Вес пары (кг)	Подходит для
912-715	230x470x15	18	PE500
912-717*	230x475x15	22	PE500

\* изогнутая модель



### Опции

При помощи монтажной консоли доковый бампер можно установить на 100 мм выше уровня погрузочного перрона.

В качестве опции консоли и защитные пластины могут быть оцинкованы горячим способом.

Номер продукта	Размеры ШхВхТ (мм)	Вес пары (кг)	Подходит для
912-760	250x80x160	14	Все консоли
305	Консоли, оцинкованные горячим способом		
305	Защитные пластины, оцинкованные горячим способом		