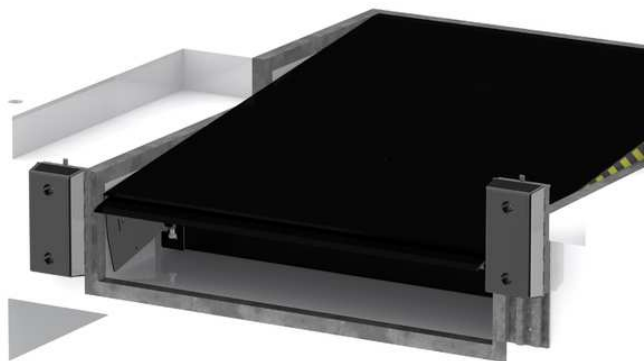


Бампер для ступенчатого дока



Регулируемый по высоте доковый бампер компании Loading Systems идеально подходит для ступенчатого дока.

Характеристика

- В нижнем положении может быть зафиксирован
- Особенно подходит для ступенчатых доков
- Предотвращает повреждение погрузочной платформы и транспортных средств
- Поставляется с бамперным блоком RB500
- Доступен с бронированной пластиной
- Консоли и скользящая часть стандартно гальванизированы

Применение

Данный тип доковых бамперов идеально подходит для ступенчатого дока.

Во время парковки грузового автомобиля бамперы для ступенчатого дока находятся в верхнем положении. После этого скользящая часть с буферным блоком передвигается ногой вниз, пока не будет слышен щелчок блокировки. Затем можно открывать двери трейлера. По завершении блокировка убирается ногой, и скользящая часть с буферным блоком автоматически передвигаются вверх.

Данный тип бамперов подходит для перегрузочных мостов, как с откидной, так и с выдвигной аппарелью. В связи с толщиной бампера для ступенчатого дока рекомендуется использовать откидную аппарель 500 мм (опционально).

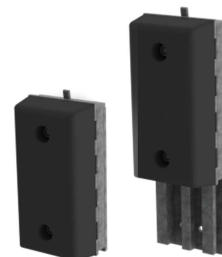
Материалы

Бампер для ступенчатого дока состоит из прочной стальной рамы, стальной скользящей части и стандартного резинового буферного блока.

Бамперы для ступенчатого дока не требуют технического обслуживания. Они стандартно гальванизированы и поставляются в предварительно собранном виде.

Бампер для ступенчатого дока

Стандартные размеры данного типа бамперов основаны на резиновом блоке 500 x 250 x 100 мм.



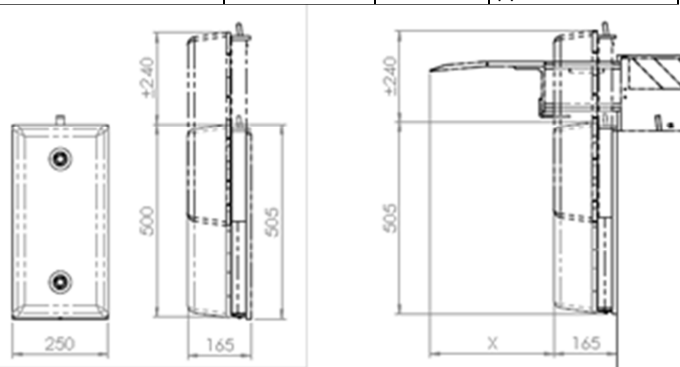
Номер продукта (пара)	Размеры ШxВxТ (мм)	Вес пары (кг)	Ход (мм)
912-670	250x505x165	108	±240

Защитная пластина

При интенсивном использовании бампера для ступенчатого дока рекомендуется применять защитную пластину.



Номер продукта (пара)	Размеры ШxВxТ (мм)	Вес пары (кг)	Подходит для
912-715	230x470x15	18	Бампер для ступенчатого дока



Перегрузочный мост	Аппарель	Бампер	Бампер + защитная пластина
232M/ 232NG	400 мм	X=макс. ±160 мм	X=макс. ±145 мм
	500 мм	X=макс. ±260 мм	X=макс. ±245 мм
233M/ 233NG	500 мм	X=макс. ±325 мм	X=макс. ±310 мм
	1000 мм	X=макс. ±825 мм	X=макс. ±810 мм